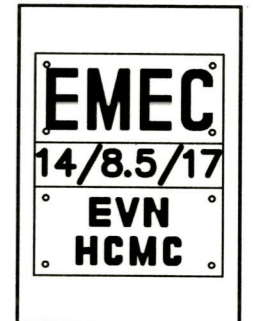


THIẾT KẾ THI CÔNG
DESIGN CONSTRUCTION

GHI CHÚ:

- Trụ bê tông ly tâm dự ứng lực:
 - Lực chịu đầu trụ 8.5 kN.
- Bảng ký hiệu cột ghi rõ:
 - Đơn vị sản xuất: EMEC
 - Loại trụ: 14m0
 - Lực chịu đầu trụ: 8.5 kN
 - Năm sản xuất:

KÝ HIỆU TRỤ



KIỂM TRA
LÝ VĂN BUÝT
CHỦ TRÌ
ĐÌNH HỮU ĐÀI
THIẾT KẾ:
TRẦN CÔNG ANH
THỂ HIỆN
TRẦN CÔNG ANH

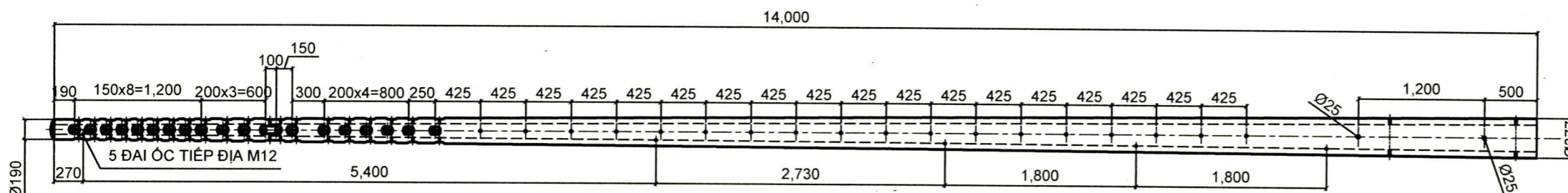
HẠNG MỤC - ITEM:
TRỤ ĐIỆN:
14m0 - 8.5 kN

MỤC ĐÍCH PHÁT HÀNH
(ISSUED FOR)

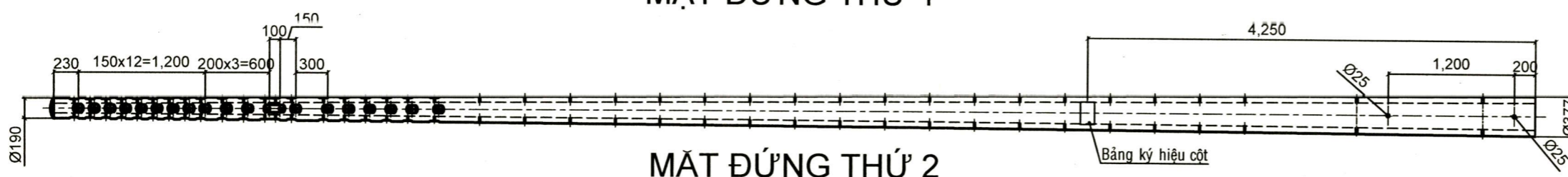
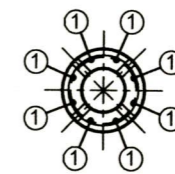
THAM KHẢO	<input type="checkbox"/>	REFERENCE
T.K CƠ SỞ	<input checked="" type="checkbox"/>	PRELIMINARY
T.K KỸ THUẬT	<input type="checkbox"/>	TECHNICAL PLANNING
THI CÔNG	<input checked="" type="checkbox"/>	CONSTRUCTION
HIỆU CHỈNH	<input type="checkbox"/>	REVISED
HOÀN CÔNG	<input type="checkbox"/>	AS-BUILT

TRỤ BÊ TÔNG LY TÂM ỨNG LỰC
TRƯỚC. LỰC TIÊU CHUẨN ĐẦU
TRỤ 8.5 kN (K=2)

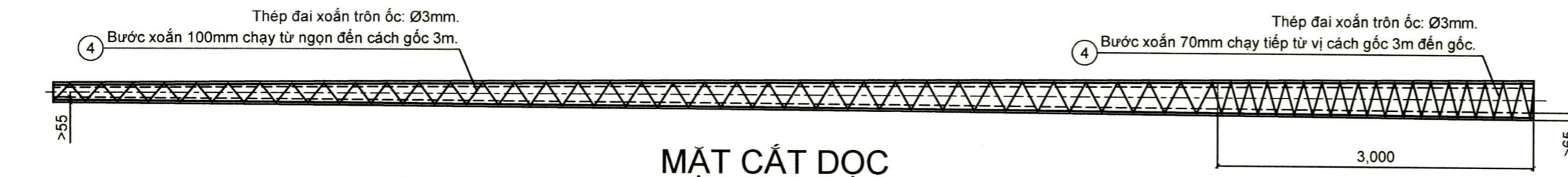
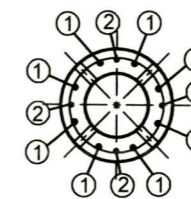
TỈ LỆ SCALE	NGÀY HOÀN THÀNH COMPLETION	BẢN VẼ SỐ DRAWING No.
1/50	28/11/2017	TD-14/8.5/17.0



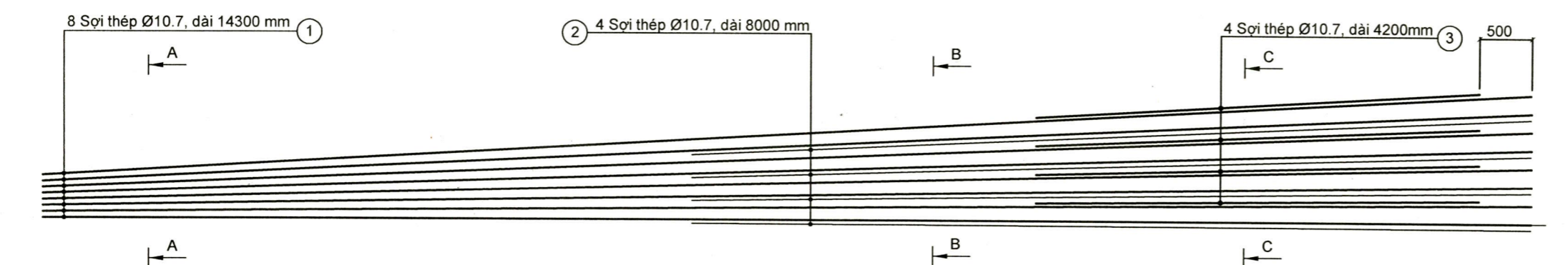
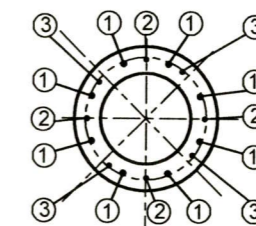
A-A TL 1:5



B-B TL 1:5



C-C TL 1:5



KHAİ TRIỂN PHẦN CỐT THÉP

GHI CHÚ:

- Bê tông đúc trụ mác 400 - Thể tích thực V = 0.617 m³.
- Thép dự ứng lực PC wire PC Bar hoặc theo tiêu chuẩn phù hợp:
 - Sợi thép có cường độ cao.
 - Có giới hạn chảy tối thiểu = 1275 N/mm².
 - Có giới hạn bền tối thiểu = 1420 N/mm².
- Thép không ứng lực:
 - Sợi thép có cường độ cao.
 - Có giới hạn chảy tối thiểu = 1275 N/mm².
 - Có giới hạn bền tối thiểu = 1420 N/mm².
- Cốt đai xoắn ốc loại AI hoặc tương đương, kéo nguội có giới hạn chảy đảm bảo >180 N/mm², được liên kết vào thép dọc theo đường sinh trụ.
- Hệ số an toàn K=2.
- Tất cả các lỗ trụ đều là Ø18mm, ngoại trừ trường hợp đặc biệt sẽ được ghi cụ thể.
- Dây tiếp địa có thể có hoặc không tùy theo yêu cầu.

BẢNG KÊ KHỐI LƯỢNG THÉP

STT	HÌNH DÁNG KÍCH THƯỚC	Φ (mm)	CHIỀU DÀI (mm)	SỐ LƯỢNG	TỔNG CHIỀU DÀI (m)	TR. LƯỢNG (Kg)	HAO HỤT (Kg)	TỔNG TRỌNG LƯỢNG
1	14300	10.7	14300	8	114.4	80.766	0.556	81.322
2	8000	10.7	8000	4	32.0	22.592	0.279	22.871
3	4200	10.7	4200	4	16.8	11.861	0.193	12.054
4		3		1	128.28	7.107	0.142	7.249
5		8	R thay đổi	10	8.26	3.257	0.065	3.322

